



Applications de l'intelligence artificielle en entreprise

Vecteur IA



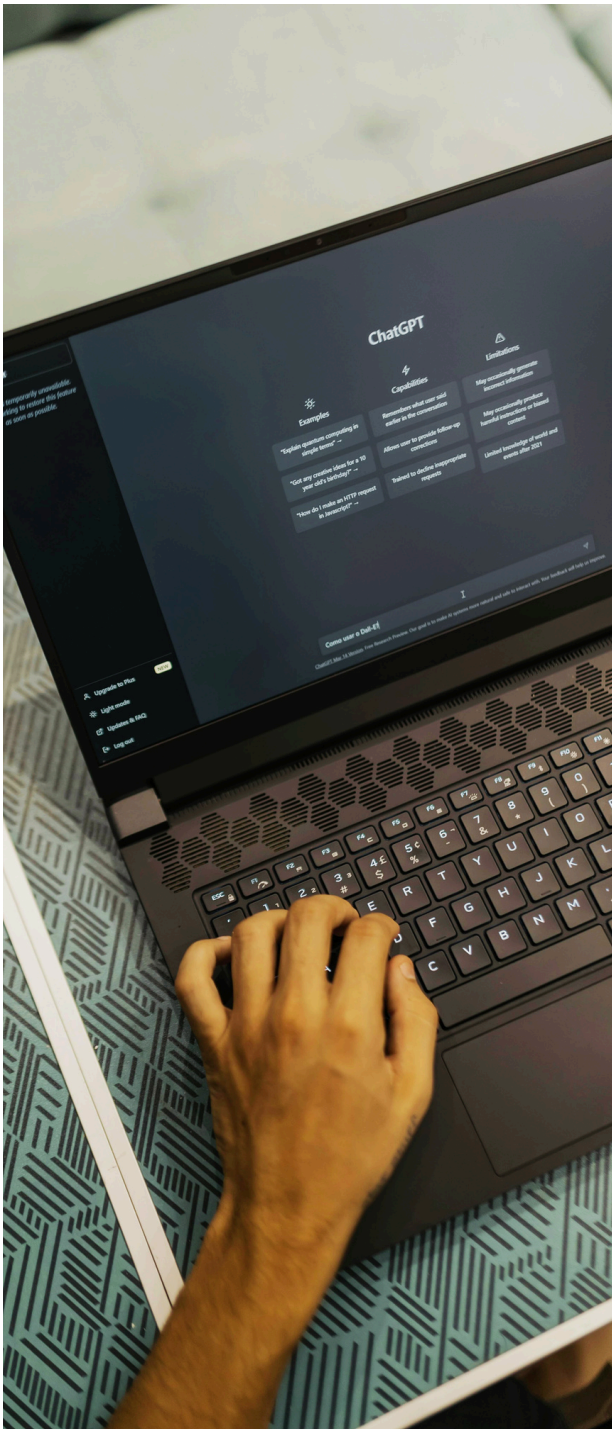
Sommaire

1. Introduction
2. Les problématiques récurrentes en entreprise
3. Applications concrètes de l'IA
 - 3.1 Génération automatisée de devis
 - 3.2 Automatisation des comptes rendus de réunion
 - 3.3 Production automatisée de reporting
 - 3.4 Gestion et traitement des emails
 - 3.5 Synthèse et exploitation de l'information
 - 3.6 Automatisation des processus internes
4. Ce qu'il faut retenir
5. Conclusion
6. Pour aller plus loin



Introduction

LE GUIDE DE VECTEUR IA



L'intelligence artificielle s'impose aujourd'hui comme un levier majeur de transformation des entreprises. Loin des usages expérimentaux, elle permet désormais d'automatiser des tâches concrètes, répétitives et à faible valeur ajoutée.

Selon McKinsey & Company, jusqu'à 30 % des activités professionnelles pourraient être automatisées grâce aux technologies actuelles.

Pourtant, la majorité des entreprises restent confrontées à une difficulté essentielle :

identifier les bons cas d'usage et les déployer efficacement dans leurs opérations quotidiennes.

Ce document présente les applications les plus concrètes, immédiatement activables et orientées résultats.

Les problématiques récurrentes en entreprise



Dans la plupart des organisations, les mêmes freins opérationnels persistent :



- Un temps important consacré à des tâches répétitives et manuelles
- Une production de documents chronophage (devis, emails, comptes rendus)
- Une difficulté à exploiter efficacement les données disponibles
- Un manque de standardisation des processus internes
- Une multiplication des outils sans logique d'automatisation globale





1. Génération automatisée de devis

Constat

La production de devis personnalisés mobilise un temps commercial important et génère des variations de qualité.

Mise en œuvre

L'utilisation de ChatGPT permet de générer automatiquement des devis à partir :

- d'un brief client structuré
- d'un modèle préconfiguré
- de variables (prix, délais, prestations)

Cas d'usage

Le commercial renseigne les éléments clés du projet (besoin, budget, contraintes).

L'IA génère instantanément un devis structuré, cohérent et prêt à être ajusté.

Résultats observés

- Réduction du temps de production de 60 à 80 %
- Standardisation des propositions commerciales
- Diminution significative des erreurs et oublis



2. Automatisation des comptes rendus de réunion

1

Constat

La rédaction des comptes rendus mobilise un temps important après chaque réunion et reste souvent peu structurée.

2

Mise en œuvre

Transcription automatique des échanges suivie d'une synthèse générée par l'IA (décisions, actions, responsabilités).

3

Résultats

Temps de traitement réduit de 70 à 90 %, meilleure clarté des décisions et suivi des actions renforcé.

3. Production automatisée de reporting

Production automatisée de reporting

L'intelligence artificielle permet d'automatiser l'analyse des données (analytics, CRM, performance) afin de produire des rapports clairs, structurés et directement exploitables dans la prise de décision.



Analyse des données

Les informations sont automatiquement synthétisées pour identifier les tendances, détecter les points d'amélioration et faciliter une lecture rapide des performances.

Optimisation du reporting

Le temps de production est fortement réduit, tout en améliorant la qualité des analyses. Le reporting devient un véritable outil de pilotage, orienté action et performance.



4. Gestion et traitement des emails

Constat

La gestion des emails constitue une source majeure de dispersion et de perte de temps.

Mise en œuvre

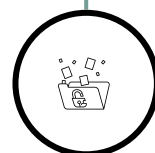
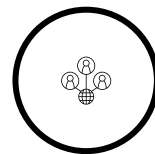
- Génération de réponses automatisées
- Résumé des conversations longues
- Priorisation des messages

Cas d'usage

L'IA propose une réponse professionnelle contextualisée à partir du contenu du message reçu.

Résultats observés

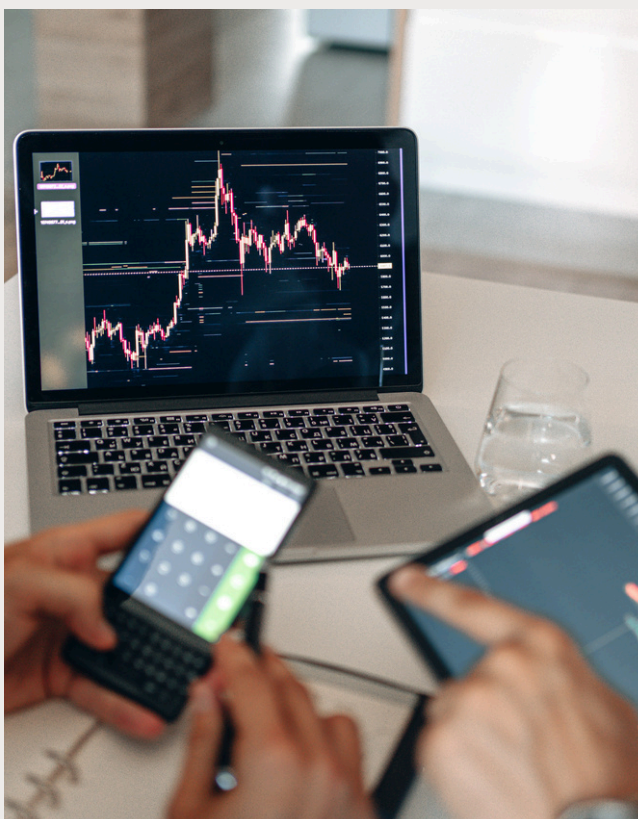
- Gain de plusieurs heures par semaine
- Amélioration de la réactivité
- Réduction de la charge mentale



5. Synthèse et exploitation de l'information

Optimisation de l'analyse

Grâce à l'IA, les données et documents sont synthétisés de manière claire et exploitable. Cela permet d'identifier plus rapidement les éléments essentiels et d'améliorer la compréhension globale des enjeux.



Gain de productivité

L'automatisation de ces tâches permet de gagner un temps significatif dans le traitement de l'information. Selon Microsoft, les utilisateurs d'IA générative constatent en moyenne un gain de 30 % sur les tâches d'analyse et de synthèse.

6. Automatisation des processus internes



Structurer et automatiser

De nombreux processus internes restent encore manuels (suivi client, onboarding, gestion documentaire). L'intelligence artificielle permet de structurer et automatiser ces tâches grâce à la mise en place de workflows intégrés aux outils existants.

Optimisation et performance opérationnelle

L'automatisation des processus améliore l'efficacité globale et permet d'absorber une charge de travail plus importante sans augmenter les effectifs. Selon McKinsey & Company, les entreprises les plus avancées bénéficient d'un gain significatif en productivité.



7. Ce qu'il faut retenir

L'intelligence artificielle ne remplace pas les équipes.

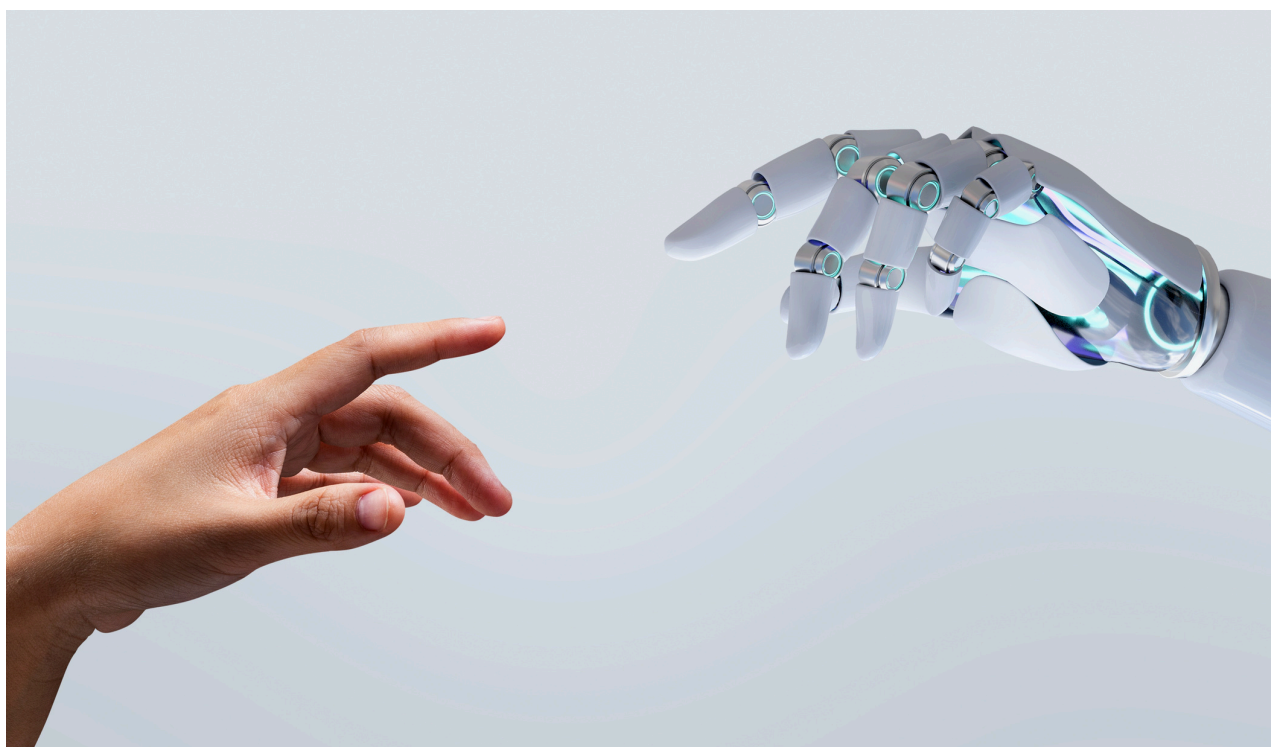
Elle agit comme un levier d'optimisation permettant de :

- Réduire le temps consacré aux tâches répétitives
- Structurer et fiabiliser les processus
- Améliorer la qualité des décisions
- Augmenter la productivité globale

L'enjeu principal réside dans la sélection des cas d'usage pertinents et leur intégration dans les workflows existants.

Conclusion

L'adoption de l'intelligence artificielle ne repose pas sur la technologie elle-même, mais sur sa capacité à répondre à des problématiques opérationnelles concrètes.



Les entreprises qui en tirent le plus de valeur sont celles qui :

- **identifient clairement les tâches automatisables**
- **déploient des solutions simples et pragmatiques**
- **accompagnent leurs équipes dans l'appropriation des outils**

Dans ce contexte, l'intelligence artificielle devient un levier direct de performance et de compétitivité.